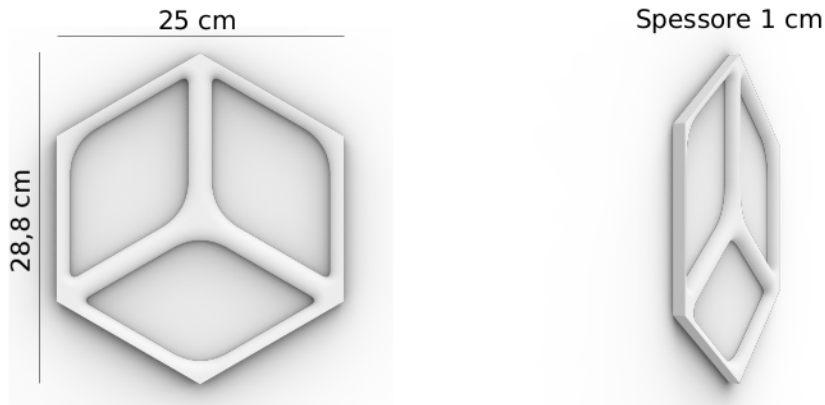


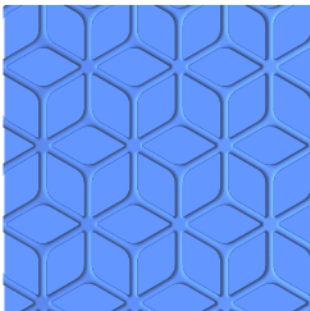
SCHEMA TECNICA CUBE



Tutti i decori della collezione Wallivy sono realizzati in "Bfix-Wallivy®" un materiale ecologico e biodegradabile, biologicamente sicuro, grazie alla derivazione naturale dei suoi componenti, completamente atossico e con una elevata durezza superficiale simile alla ceramica; può essere verniciato con colori sintetici, acrilici a solvente o ad acqua. A salvaguardia dell'originalità, dell'esclusivo design e del carattere innovativo del prodotto, tutti i modelli della collezione sono stati depositati e su ogni singolo modello è riportato impresso il marchio Wallivy. Tutti i modelli sono interamente realizzati in Italia con metodi artigianali, precisione e cura dei dettagli.

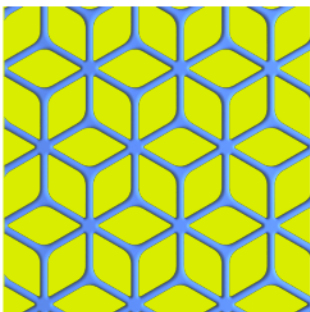
I decori sono forniti con una colorazione tendente al bianco. Le colorazioni dei decori utilizzate nelle immagini di presentazione del prodotto sono da considerarsi puramente indicative.

ISTRUZIONI PER LA POSA CON UNICA COLORAZIONE DECORO/PARETE



Prima della posa tutte le superfici dovranno essere pulite, asciutte, integre e planari. Stendere, sul lato da incollare, un cordolino di colla di circa 2/3 mm di diametro lungo tutto il perimetro e nelle aree centrali del decoro; non è necessario applicare quantità maggiori. Appoggiare il decoro sulla parete nella posizione desiderata e premere leggermente contro affinché la colla possa distendersi e appiattirsi. Tenere leggermente premuto per 10/20 secondi o comunque sino a quando il decoro risulterà fisso. Rimuovere eventuali eccessi di colla. Proseguire con l'applicazione del decoro successivo seguendo la stessa procedura. I decori possono essere riposizionati o allineati entro 5/6 minuti dall'incollaggio. Dopo qualche ora dalla posa le giunzioni si possono stuccare, utilizzando la stessa colla e poi rifinire successivamente asportando la colla in eccesso. Dopo 24 ore pitturare parete e decori con il colore che si desidera.

ISTRUZIONI PER LA POSA CON DIFFERENTE COLORAZIONE DECORO/PARETE



I decori possono essere applicati con una colorazione diversa rispetto a quella della parete, si consiglia di pitturarli e lasciarli asciugare prima di incollarli. Prima della posa tutte le superfici dovranno essere pulite, asciutte, integre e planari. Stendere, sul lato da incollare, un cordolino di colla di 2/3 mm di diametro lungo tutto il perimetro e nelle aree centrali del decoro; non è necessario applicare quantità maggiori. Appoggiare il decoro sulla parete nella posizione desiderata e premere leggermente contro affinché la colla possa distendersi e appiattirsi. Tenere leggermente premuto per 10/20 secondi o comunque sino a quando il decoro risulterà fisso. Rimuovere eventuali eccessi di colla. Proseguire con l'applicazione del decoro successivo seguendo la stessa procedura. I decori possono essere riposizionati o allineati entro 5/6 minuti dall'incollaggio. Dopo qualche ora dalla posa le giunzioni si possono stuccare, utilizzando la stessa colla e poi rifinire successivamente asportando la colla in eccesso. Quando le stuccature saranno ultimate e asciutte si potranno ritoccare con un pennellino utilizzando lo stesso colore usato per il decoro.